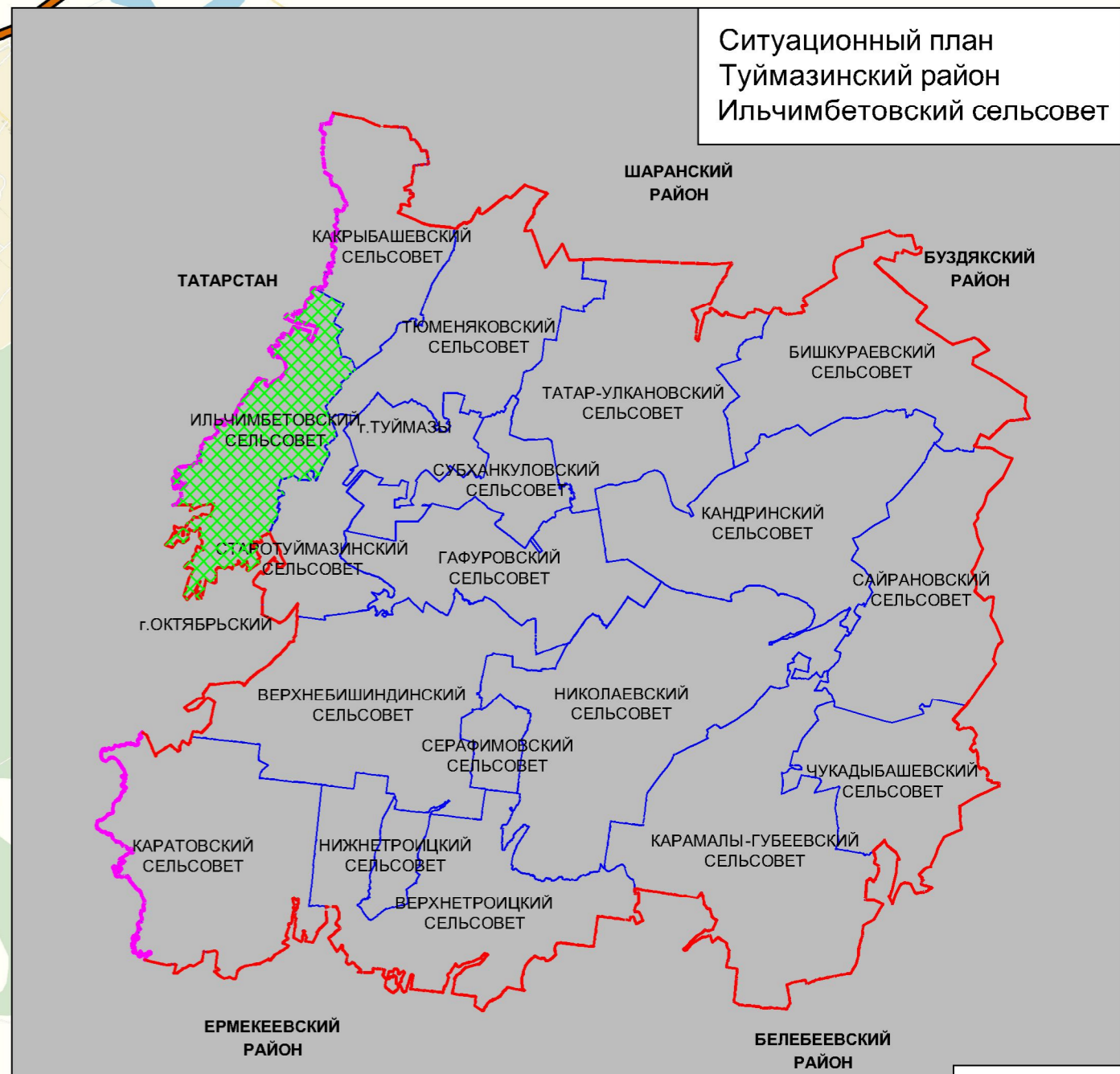
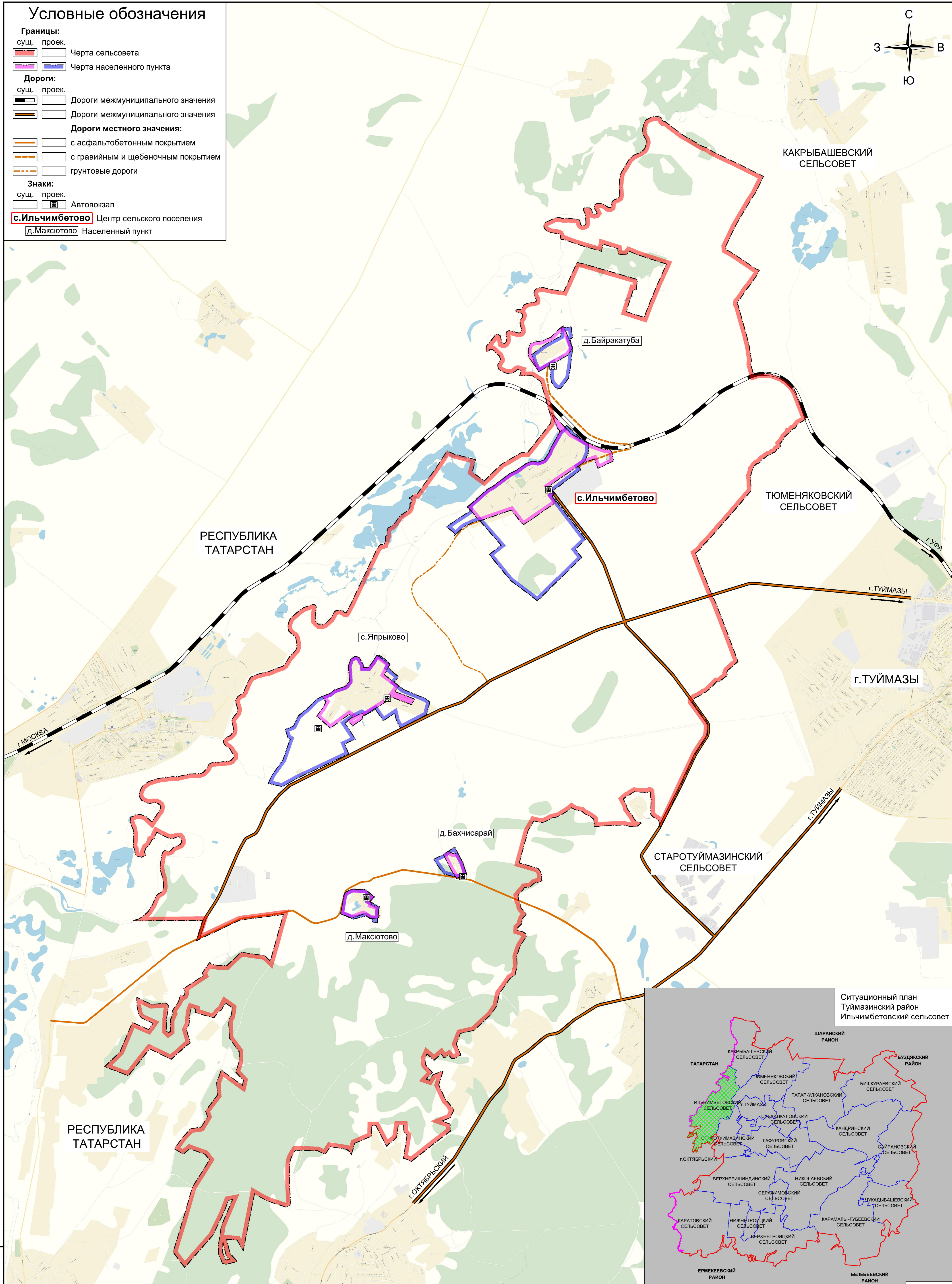
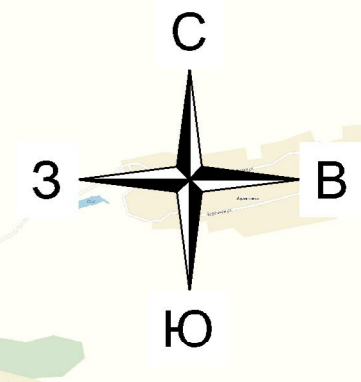


Условные обозначения

Границы:
 сущ. проек. Черта сельсовета
 Черта населенного пункта

Дороги:
 сущ. проек. Дороги межмуниципального значения
 Дороги местного значения:
 с асфальтобетонным покрытием
 с гравийным и щебеночным покрытием
 грунтовые дороги

Знаки:
 сущ. проек. Автовокзал
с.Ильчимбетово Центр сельского поселения
д.Максютово Населенный пункт



№ п/п	Идентификационный номер	Наименование автодороги / железной дороги	Категория	Протяженность, км		
				Всего	Твердое покрытие	в т.ч. с асфальтобетонным покрытием
Дороги местного значения						
1.	80-251 ОП МР 80-05	Ильчимбетово-Япрыково	V	3	0	0
2.	80-251 ОП МР 80-18	Ильчимбетово-Байракатуба	V	3,7	3,7	0
Дороги межмуниципального значения						
3.		д/д Туймазы-Октябрьский		11,63	11,63	11,63
Железные дороги						
4.		жд Москва-Уфа (в границах сельсовета)		5,804	5,804	
ИТОГО:				18,33	18,33	11,63
ИТОГО:					5,804	

48/17-ПКРтр

Изм. Кол. Лист № док. Подпись Дата

Разраб. Введен

Рук. зр.

Гл. спец.

Нач. отд.

Н. контр.

ГИП

Тарасова

Программа комплексного развития транспортной инфраструктуры СП Ильчимбетовский сельсовет МР Туймазинский район РБ

Лист 1

Листов 1

ИП "ТАВ проект"

М 1:400000

1:30000

Формат А1